

DDコネクター

引込用電線管路の分岐ボックス接続材 引込工事の低コスト化をご提案！

特長(3つのポイント)

施工性

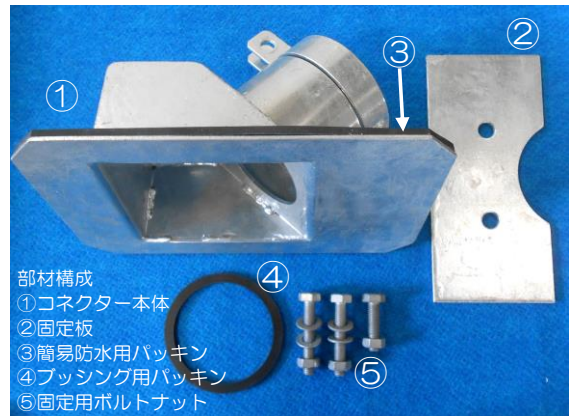
・充填剤等の硬化時間がなく、カンタン施工で短時間で施工できます。(約10分/箇所)

汎用性

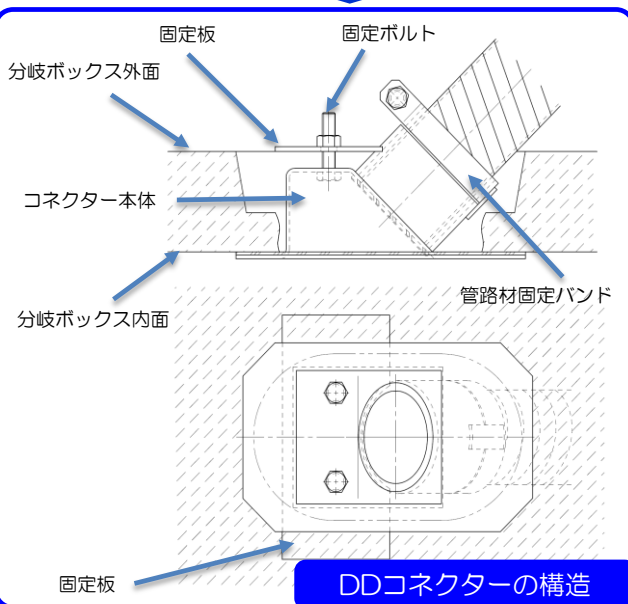
・地中線の土井の技術であらゆる継手・管路に接続可能です。

経済性

・シンプルな構造で埋設工事への耐久性を実現しました。低コスト化へトータルコスト削減提案します！



課題解決提案内容



～現状の課題と本製品を用いた場合の改善点～

従来の課題	DDコネクターでは…
継手付防砂管やベルマウス管を角材等により仮固定し、モルタル等の充填剤での固定作業に時間がかかる。	本体を固定板で固定するだけ。 従来約1時間/箇所→約10分/箇所 80%施工時間短縮！ ※ノッキング作業含んでいません。
固定後、充填剤種類によるが、埋戻しまで一定の時間を要する。(可使時間)	ボルトナット固定方法のため すぐに埋戻し作業可能！
波付管、鋼管などの多様な管路の接続が困難。	固定バンドと継手品揃えにより、 多様な引込管路に対応！

施工手順



①ハンドホール本体や電線共同溝の特殊部本体、分岐箱、小型ボックス等の需要家引込用ノックアウトをノッキングして開口の状態にします。



②需要家引込用の開口にDDコネクターをはめ込み、コネクター本体内側と外側から固定板にてボルトで固定します。



③需要家引込用管路材をDDコネクターに接続して施工完了です。
※写真はステンレス製可とう電線管(EP)

引込管対応表

ステンレス製可とう電線管(EP)	φ80
低圧可とう電線管(LFP)	φ80
波付硬質ポリエチレン管(FEP)	φ80
耐衝撃性硬質塩化ビニル管(CCVP)	φ80
硬質ポリ塩化ビニル管(PV)	φ75
鋼管	80A

引込対応管路種類、サイズについてはお問合せください。